



KCS-60

Máy Sonar 360° kỹ thuật số đầu tiên trên thế giới

Phần hiển thị:

- (1) PPI hiển thị màn hình màu TFT.
- (2) Độ phân giải 1280 x 1024 (SXGA)
- (3) Hiển thị hình ảnh Sonar: 32 màu hiển thị các ký tự 4 màu
- (4) Chế độ hiển thị N UP, H UP, TM
- (5) Màn hình phụ hiển thị khi kết nối tín hiệu ngoài, Audio, FF, thông tin đàn cá
- (6) Lệnh tâm khi chọn chế độ RM, nó hiển thị theo hướng bất kỳ
- (7) Điều chỉnh hình ảnh khi nghiên, điều chỉnh khoảng vết tàu
- (8) Hiển thị thông tin: Kinh vĩ độ, tốc độ, hướng của tàu, thông tin đàn cá, Nhiệt độ và độ sâu của nước
Thông tin đo dòng chảy (3 lớp)
Thông tin độ sâu của lưới (4 điểm)

- (3) Tần số 62 kHz
- (4) Điều chỉnh công suất phát (10 mức)
- (5) Độ rộng xung 0,4 ~ 3,6ms
- (6) Tính năng khác: Điều khiển búp sóng đứng

Chế độ thu:

- (1) Thu theo kiểu khuếch đại thẳng, định dạng búp sóng kỹ thuật số
- (2) Bộ ổn định ± 20 Độ
- (3) Tính năng khác AGC, TVG, ...

Góc nghiêng đầu dò:

+5° ~ -60°

Búp sóng:

Phản phát: 360° x 7°
Phản thu: 19° x 12° / 360°

Phần nâng hạ:

Nguồn: DC24V (DC20 ~ 32V)
Công suất tiêu thụ 0,5kW

Kích thước và Khối lượng:

Màn hình I-137 19kg, 430 x 460 x 345
Bộ điều khiển RC-25 1kg, 246 x 158 x 46
Bộ xử lý PRC-60 6kg, 185 x 320 x 206
Bộ thu phát SR-88 34kg, 479 x 487 x 344
Bộ nâng hạ M-120 170kg, 413 x 2437 x 380
(Với đầu dò thép không gỉ T-197)

Thang đo:

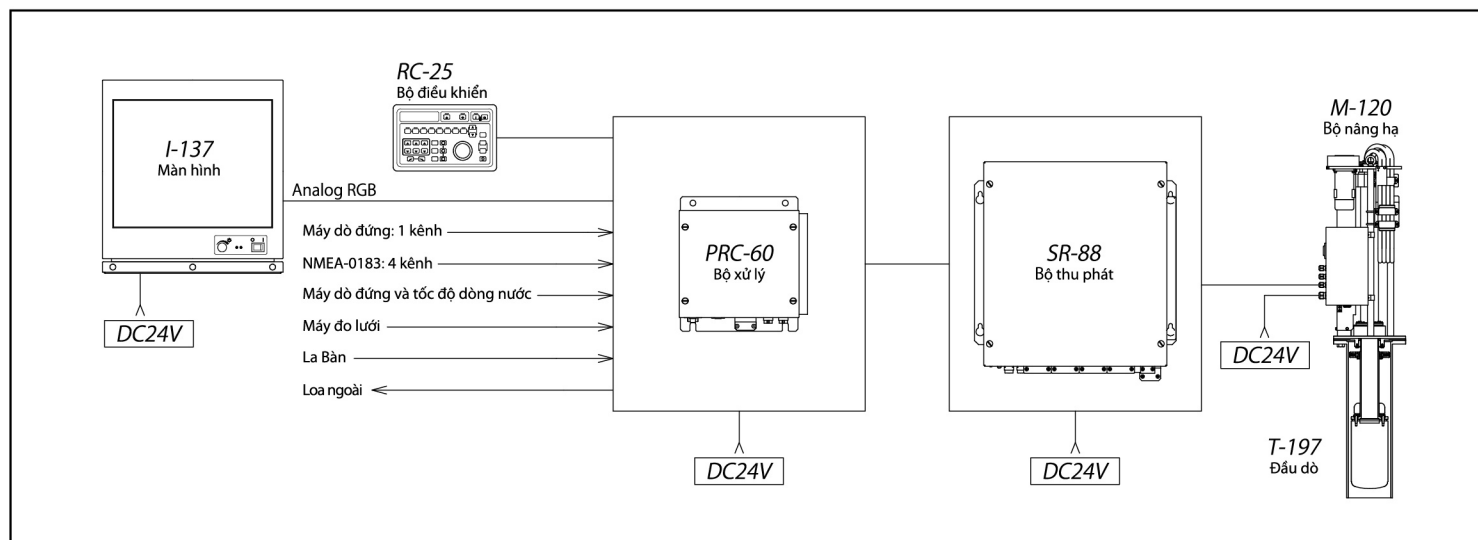
- (1) Thang đo Ngang: 50 ~ 5000m
(Đo dịch tâm thang đo tăng lên 1,5 lần)
- (2) Chế độ dò đứng: 50 ~ 1000m

Tần số âm thanh:

800 Hz (Ngõ ra loa)

Chế độ phát:

- (1) Phương thức phát OMMi (306°)
- (2) Bộ ổn định: ± 20 Độ



⚠ SAFETY PRECAUTION : Please be sure to read the Instruction Manual before operating
● Specifications are subject to change without prior notice for improvement.

- 1 Đầu dò thép siêu bền, 512 mắt
- 2 Bộ ổn định đầu dò đa hướng hiện đại nhất
- 3 Công suất mạnh nhất với thang đo 5000m
- 4 Hình ảnh rõ nhất
- 5 Sử dụng điện 24V

Chính xác, nhanh nhạy

Máy SONAR 360° Kỹ Thuật Số Đầu Tiên Trên Thế Giới

KCS-60

Với thiết kế nhỏ gọn, chắc chắn, sử dụng điện 24V, máy KCS-60 có các tính năng mạnh mẽ hiệu quả với độ bền hàng chục năm

Máy dò ngang 360° Sonar KCS-60 với thiết kế nhỏ gọn và hiệu quả cho cả tàu đánh cá các loại từ nhỏ, vừa và lớn

- ➔ Các phím ghi nhớ chương trình cài đặt riêng giúp bạn lựa chọn chế độ làm việc nhanh chóng theo từng ngư trường và điều kiện đánh cá
- ➔ Sona nhỏ đầu tiên trên thế giới sử dụng bộ ổn định tất cả các hướng
- ➔ Mức độ truyền sóng được cải thiện thông qua việc tăng số phần tử thu phát và chùm tia ở dạng kỹ thuật số
- ➔ Kết cấu đặc biệt "Guide ring" giúp vận hành ổn định an toàn và độ bền cao
- ➔ Kích thước bộ nâng hạ nhỏ, thích hợp cho tàu hạn chế không gian lắp đặt

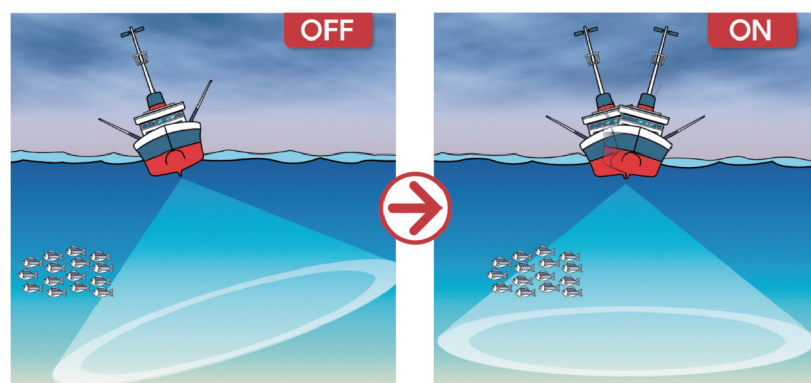
Nhiều phần tử Thu Phát, Năng suất hiệu quả hơn

Đầu dò có 512 phần tử thu phát (mắt) Tx/Rx. Với thiết kế nhỏ gọn đầu dò có phần tử nhiều nhất hiện nay, khi so sánh với các nhà sản xuất khác. Dù có kích thước nhỏ gọn, nhưng vẫn có thể đem lại hiệu quả to lớn trong việc dò tìm cá của bạn



Chức năng ổn định đầu dò Thu/Phát tối tân nhất

Chức năng ổn định giúp máy nhận tín hiệu mọi hướng được liên tục khi tàu rung lắc. Dù KCS-60 là phiên bản Sonar nhỏ nhất của Sonic Kaijo, nhưng được trang bị tính năng ổn định đa hướng tối tân nhất



Đầu dò an toàn và đáng tin cậy với vỏ thép không gỉ

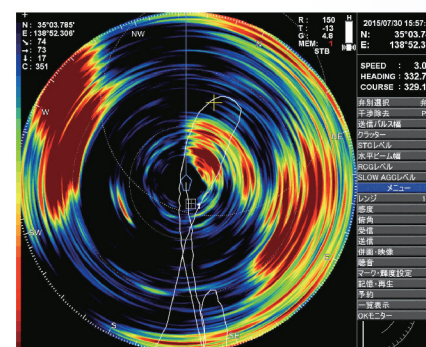
Tất cả bộ nâng hạ của Sonic cấu trúc đặt trưng có vòng chống rung để chịu các điều kiện khắc nghiệt trên biển. Đầu dò tiếp xúc dưới nước biển, do đó, đầu dò Sonic được thiết kế độc đáo bao bọc đầu dò bằng thép không gỉ để bảo vệ không hư hại. Công nghệ độc đáo này được sử dụng cho các dòng máy cao cấp nhất của Sonic Kaijo và dòng máy Sonar quân sự



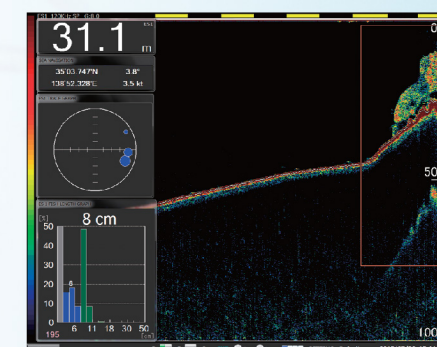
KCS-60 hình ảnh rõ nét

Máy Sonar của Sonic Kaijo có khả năng phát hiện vượt trội, dễ dàng hiển thị mọi loại cá dưới biển một cách rõ nét và chính xác

Có thể quan sát được

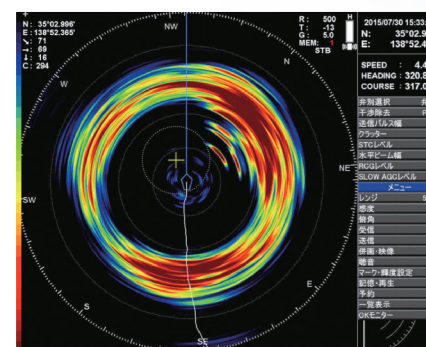


Thang đo:150m

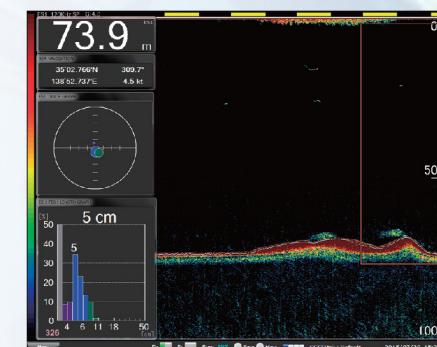


KSE-300(120kHz) Fish-sizing Echo Sounder
Target Fish (frigate tuna/frigate mackerel)

Có thể quan sát được



Thang đo:500m



KSE-300(120kHz) Máy dò cá và đo kích cỡ cá
Target Fish (cá mòi/horse mackerel)